

TERMO DE ADESÃO E ACEITE PARA O USO DA PLATAFORMA WEB SPECTRAX

Para garantir que o nosso website funcione adequadamente e possa fornecer uma experiência agradável, necessário esclarecer que utilizamos cookies, assim como a maioria dos websites.

Nestas condições, as regras de utilização sugerem a aceitação tácita das presentes condições, tornando o presente TERMO DE ADESÃO E ACEITE PARA O USO DA PLATAFORMA WEB SPECTRAX como instrumento legalmente válido e obrigatório entre as Partes, inclusive, com capacidade documental comprobatória, caso seja necessário ser apresentado em face das autoridades administrativas competentes e judiciais.

A discordância das regras inseridas neste documento induz a não utilização dos serviços oferecidos pela Plataforma Web SPECTRAX, de forma a ausentar todo e qualquer tipo de alegação em face de um eventual desconhecimento.

1. Definições

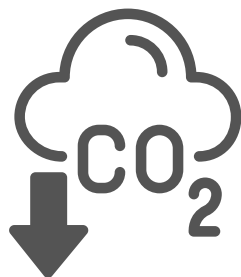


PLATAFORMA WEB: um ambiente digital acessível através da internet que oferece uma estrutura para a execução de diversas funcionalidades e serviços online, pela qual foi projetada para suportar interações entre usuários, a entrega de conteúdos, o gerenciamento de dados e a integração com outras aplicações e serviços.

SpectraX



USUÁRIO/CONTRATANTE: uma pessoa física ou jurídica que adquire ou utiliza serviços, produtos, ou funcionalidades oferecidas pela plataforma mediante um acordo formal, geralmente na forma de um contrato que pode ser explícito, como um contrato de assinatura ou licença, ou implícito, por meio da aceitação dos termos de uso da plataforma



CARBONO RURAL: um termo que geralmente se refere à gestão e ao estoque de carbono em áreas rurais/urbanas, particularmente em terras agrícolas, florestais e está relacionado às práticas de manejo sustentável que visam capturar e armazenar carbono atmosférico no solo, vegetação, e biomassa, contribuindo para a mitigação das mudanças climáticas. O carbono rural envolve iniciativas como o plantio de árvores, a conservação de florestas, o manejo adequado do solo agrícola (como o uso de práticas de agricultura regenerativa e conservação do solo), e a criação de áreas de pastagem sustentável

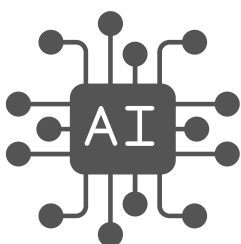


ESG: é a sigla para “Environmental, Social, and Governance” (Ambiental, Social e Governança) em que relata um conjunto de critérios utilizados para avaliar o desempenho e a sustentabilidade das empresas em três áreas principais: impacto ambiental, responsabilidade social e práticas de governança corporativa.

SpectraX

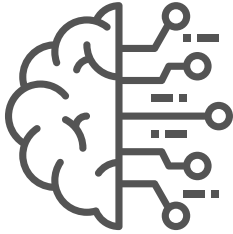


SENSORIAMENTO REMOTO: é a técnica de obter informações sobre a superfície da Terra, ou outros objetos e ambientes, sem estar em contato físico direto com eles. Isso é feito através da detecção e análise de radiações eletromagnéticas (como luz, calor, ondas de rádio, etc.) que são refletidas ou emitidas pelos objetos ou superfícies em questão. Os dados coletados através do sensoriamento remoto são processados e analisados para gerar imagens/informações, que podem ser utilizados para uma variedade de aplicações, tais como: a) monitoramento de mudanças climáticas: acompanhamento de alterações na cobertura vegetal; derretimento de geleiras e mudanças nos padrões de uso da terra; b) Gestão de desastres: monitoramento de áreas afetadas por desastres naturais como inundações, incêndios florestais, e terremotos; c) Agricultura de precisão: avaliação da saúde das culturas e otimização do uso de recursos como água e fertilizantes; d) Mapeamento: criação de mapas detalhados da topografia, vegetação, centros urbanos, e outros aspectos geográficos.



INTELIGÊNCIA ARTIFICIAL (IA): é um campo da ciência da computação que busca desenvolver sistemas e máquinas capazes de realizar tarefas que normalmente requerem inteligência humana.

SpectraX



MACHINE LEARNING: é uma subárea da inteligência artificial que se concentra no desenvolvimento de algoritmos e modelos que permitem que os computadores aprendam a partir de dados e tomem decisões ou façam previsões sem serem explicitamente programados para executar essas tarefas. Em vez de seguir instruções predefinidas, os sistemas de machine learning identificam padrões em grandes conjuntos de dados e usam esses padrões para melhorar seu desempenho em tarefas específicas ao longo do tempo.



COMPLIANCE: é o conjunto de processos, políticas e procedimentos adotados por uma organização para garantir que ela cumpra todas as leis, regulamentos, normas e padrões aplicáveis ao seu negócio, bem como para assegurar a conformidade com princípios éticos e políticas internas.



BIG DATA: refere-se ao vasto volume de dados — estruturados, semiestruturados e não estruturados — que é gerado e coletado em ritmo acelerado no mundo moderno. O conceito não se refere apenas à quantidade de dados, mas também à complexidade e à velocidade com que esses dados são gerados, processados e analisados.

2. Da Plataforma Web

O objetivo da plataforma web SPECTRAX é proporcionar ao usuário de forma compilada, inúmeras informações e dados obtidos em diversos bancos publicizados correspondentes a uma determinada área pesquisada, de forma segura, fácil e prática.

Assim, há diversas opções disponibilizadas ao usuário:

FarmGuide-API

Oferece uma solução confiável para integrar perfeitamente as demandas de cada setor. Fornecemos uma ampla gama de soluções e produtos projetados especificamente para fins de integração.

Com nosso extenso banco de dados e documentação API abrangente, automatizamos o produto desejado, garantindo acesso rápido às informações de qualquer setor ou aplicação.

SpectraX-Report

Oferece soluções precisas e específicas para problemas ambientais, climáticos e agrícolas, bem como monitoramento territorial local. Com uma base técnico-científica sólida e reconhecida na utilização

de sensores remotos, nosso relatório é emitido de acordo com as demandas individuais, fornecendo também informações valiosas sobre o histórico de uso do solo de propriedades. Ao utilizar nossa plataforma, os usuários podem tomar decisões precisas e estratégicas para enfrentar desafios como incêndios florestais, mudanças climáticas e otimização agrícola.

SpectraX

SpectraX-ESG

Possui um vasto banco de dados contendo informações precisas sobre áreas desflorestadas após julho de 2008, associando a conformidade com a Moratória da Soja e outras questões ambientais cruciais relacionando ao CAR, como embargos, Amazônia Protege (MPF), áreas protegidas, trabalho análogo à escravidão, detecção de desmatamento mensal via Radar, capacidade de absorção de carbono, entre outros.

SpectraX-City

Utiliza imagens orbitais e algoritmos especializados para fornecer ao município informações valiosas sobre seu uso do solo ao longo do tempo, evolução do centro urbano, vegetação urbana, número de prédios e muito mais. Com esses dados em mãos, o município poderá projetar ações locais, como planos diretores, de forma estratégica e eficiente.

FarmGuide

Uma plataforma exclusiva que oferece um monitoramento detalhado das áreas agricultáveis no Brasil, como o caso da soja. Proporcionamos uma maneira rápida e eficiente de pesquisar todas as áreas cultivadas por ano-safra, atendendo a diversas demandas. Utilizando multiplataformas orbitais, nosso mapeamento é apresentado de forma intuitiva e fácil de usar.

SpectraX



Importante mencionar que, dada à natureza jurídica da plataforma Web SPECTRAX, a relação decorrente da contratação dos serviços é exclusiva em face de informações publicizadas em banco de dados e ferramentas de âmbito público pelos quais foram disponibilizadas na internet, sem qualquer responsabilidade pela veracidade ou apuração dos fatos apresentados.

Em relação ao relatório intitulado “Análise Automatizado do CAR”, a SPECTRAX informa que, devido às limitações e incertezas dos dados geoespaciais utilizados com resolução de 10 (dez) metros, os diagnósticos automáticos para imóveis rurais podem apresentar imprecisões e, diante disto, não assumimos responsabilidade por danos ou prejuízos decorrentes das incertezas, da disponibilidade e do uso inadequado das informações. São recomendados para fins legais, contudo, o mapeamento com imagens orbitais de alta resolução espacial, levantamentos topográfico/hidrográfico ou mensurações afins.

Outrossim, caberá ao usuário escolher a melhor opção de relatório diante dos serviços oferecidos, pela qual será expedido competente Nota Fiscal, sem qualquer direito ao arrependimento, dado ao caráter personalíssimo do produto e ao fato de que a prestação do serviço é exaurida com o seu recebimento, pelo usuário.

SpectraX

Nas transações de pagamentos, os usuários estão cientes que a Plataforma Web SPECTRAX não possui acesso ou controle em face de qualquer informação decorrente do pagamento pelos serviços, embora utilize de medidas técnicas e administrativas para assegurar uma transação segura através da internet.



Porém, os usuários desde já concordam que quaisquer danos causados pelas empresas responsáveis pela gestão ou processamento de pagamento não serão de responsabilidade da plataforma.

O conteúdo, os dados, as informações e os materiais inseridos na busca dos relatórios disponibilizados na Plataforma Web SPECTRAX são de responsabilidade exclusiva dos usuários que, por suas vezes, arcarão com as sanções civis e penais decorrentes dos prejuízos que eventualmente gerarem, sobretudo, diante de informações errôneas ou inverídicas.

A Plataforma Web SPECTRAX poderá não funcionar corretamente em razão de problemas de rede ou por inconsistências de conexão de qualquer um dos terminais e servidores envolvidos, sendo que tais situações fogem da alçada de controle, portanto, não serão de sua responsabilidade.

3. Do Cadastro Como Usuário

Para um simples cadastro como usuário, seja ele pessoa física ou jurídica, a fim de navegar e conhecer os serviços da Plataforma Web SPECTRAX, exige-se a coleta de informações de identificação na condição de civilmente capaz, ou seja, que conste com no mínimo 18 (dezoito) anos de idade, pelas quais pressupõe sejam verdadeiras, sob pena de responsabilização no âmbito cível e criminal, sendo:



Nome;
E-mail;
Número de telefone celular/WhatsApp;
Senha;
Confirmação de Senha

Todavia, caso queira adquirir alguns dos nossos produtos diante dos planos oferecidos, haverá a necessidade de preencher outros dados cadastrais como:



Endereço completo com bairro, cidade, estado e CEP;
CPF;
Nome da Organização (informação não obrigatória)
Tipo de Organização (informação não obrigatória);
Inscrição Estadual

SpectraX

O usuário é o único responsável pela sua própria credencial de acesso, bem como por mantê-la íntegra e confidencial, uma vez que são pessoais e intransferíveis. Por essa razão, a plataforma web SPECTRAX não poderá ser responsabilizada por quaisquer danos patrimoniais ou extrapatrimoniais, em razão do uso indevido de sua conta por terceiros.

Indica-se que o usuário não compartilhe com qualquer pessoa os seus dados de acesso, inclusive, caso tenha conhecimento de que os seus dados de acesso tiveram sua confidencialidade violada por qualquer motivo, é obrigatória seja comunicada imediatamente a plataforma web SPECTRAX



Juntamente com o preenchimento das informações para desfrutar dos serviços como usuário, é obrigatório que o solicitante leia atentamente e consinta com as condições das tratativas fornecidas neste “TERMO DE ADESÃO E ACEITE DA PLATAFORMA WEB SPECTRAX”, assim como em face do AVISO DE PRIVACIDADE, mediante a seleção do checkbox, em que se prioriza a transparência quanto à conformidade da plataforma em face de leis e regulamentos, sobretudo, no que tange à forma de tratamento dos dados pessoais fornecidos.

A conclusão do cadastro, para tanto, será concluída em conjunto com o recebimento de um e-mail da plataforma web SPECTRAX parabenizando pelas boas-vindas. Caso o usuário esqueça ou por algum motivo não consiga acessar a plataforma web SPECTRAX mediante sua senha de cadastro, poderá refazê-las mediante a solicitação em local destinado, pela qual será redirecionado exclusivamente ao seu e-mail de cadastro.

Entretanto, caso tenha esquecido a informação sobre sua credencial, deverá o usuário entrar em contato com o suporte, mediante ligação telefônica que, por sua vez, após verificar os dados cadastrais, obterá informações para refazer o seu acesso.

4. Das Obrigações e Responsabilidades

Ao se cadastrar e utilizar a plataforma, o usuário concorda em cumprir as seguintes obrigações e responsabilidades:

- **Uso Adequado da Plataforma:** O usuário deve utilizar a plataforma exclusivamente para os fins permitidos pela lei e pelos Termos de Uso. Qualquer uso que viole as leis aplicáveis ou que seja considerado impróprio ou abusivo poderá resultar na suspensão ou cancelamento do acesso à plataforma;
- **Veracidade das Informações:** O usuário é responsável por fornecer informações verdadeiras, completas e atualizadas no momento do cadastro e durante o uso da plataforma. A utilização de dados falsos ou enganosos poderá resultar em medidas legais e na exclusão da conta.

SpectraX

- **Confidencialidade das Credenciais:** O usuário é responsável por manter a confidencialidade de suas credenciais de acesso (login e senha). Qualquer atividade realizada na plataforma com o uso dessas credenciais será considerada de responsabilidade do usuário.
- **Direitos Autorais e Propriedade Intelectual:** A SPECTRAX possui todos os direitos autorais em face das suas funcionalidades suas mais variadas funções, sobretudo, em face de códigos, obras artísticas, marcas, nomes comerciais, registro de domínio, slogan e demais atividades correlatas e, para tanto, o usuário concorda em respeitar todos os direitos de propriedade intelectual relacionados aos conteúdos e informações disponíveis na plataforma. Desta forma, é expressamente proibido copiar, distribuir, modificar, ou de outra forma utilizar tais conteúdos, sem a devida autorização, sob pena de responsabilização cível e criminal.
- **Uso dos Dados Disponibilizados:** O usuário deve utilizar os dados obtidos na plataforma de forma ética e responsável, respeitando as finalidades para as quais foram disponibilizados. É proibido o uso dos dados para finalidades ilícitas, discriminatórias, ou que causem danos a terceiros ou ao meio ambiente.
- **Relato de Irregularidades:** Caso o usuário identifique qualquer falha, abuso, ou atividade suspeita relacionada ao uso da plataforma, ele deverá reportar imediatamente à administração da plataforma para que as medidas adequadas possam ser tomadas.

- **Responsabilidade pelo Uso:** O usuário é o único responsável pelo uso que fizer das informações e dados disponíveis na plataforma, inclusive em relação a qualquer decisão ou ação tomada com base nesses dados obtidos por meio de relatórios expedidos.
- **Compliance com Normas Ambientais:** Ao utilizar a plataforma, o usuário concorda em cumprir todas as normas e regulamentações ambientais aplicáveis, especialmente aquelas relacionadas ao uso e divulgação de informações sobre desmatamento, áreas de pastagem, e demais questões ambientais.
- **Limitação de Responsabilidade:** A plataforma não se responsabiliza por quaisquer prejuízos decorrentes do uso indevido das informações fornecidas, sendo responsabilidade exclusiva do usuário verificar a adequação das informações para seus fins específicos.

5. Da Propriedade Intelectual

A Plataforma Web SPECTRAX é a única e legítima titular de todos os direitos próprios ou de terceiros que a ela concederam autorização, inclusive intelectuais, relativos aos serviços prestados de forma digital, incluindo, mas não se limitando aos correspondentes ao código fonte, versões, atualizações, elementos visuais, desenhos, patentes, interface, documentos técnicos, textos, conjunto-imagem e conteúdos contidos na plataforma, os quais não poderão ser copiados, imitados ou utilizados, no todo ou em parte, sem a prévia autorização.

SpectraX

Por consequência, é expressamente proibida a utilização de marcas equivalentes, demais espécie de códigos ocultos relacionais à Plataforma Digital SPECTRAX ou quaisquer outras expressões e nomes empresariais semelhantes ou idênticas às marcas, sem a prévia autorização por escrito.

Assim, é expressamente vedado:

- 1 Reproduzir ou retransmitir parte ou o todo da plataforma
- 2 Utilizar dispositivo de acesso automatizado na Plataforma, sem prévia autorização;
- 3 Utilizar dispositivo de mineração de dados e/o que possua funcionalidade semelhante para extrair dados da Plataforma
- 4 Realizar engenharia reversa da Plataforma.

A Plataforma Web SPECTRAX reserva todos os direitos relativos aos serviços prestadores pelos quais, eventualmente, não tenham sido expressamente estabelecidos nestes Termos de Uso.

Por outro lado, o Usuário não terá qualquer direito em relação à Plataforma, senão aqueles expressamente previstos nos documentos contratuais publicizados.

6. Da Comunicação com a Plataforma Web SPECTRAX

Toda e qualquer necessidade de intervenção, dúvidas ou demais informações envolvendo os serviços prestados deverão ser trocadas através:



Do e-mail de suporte: **suporte@spectrax.com.br**



Pelo formulário contido no website:
www.spectrax.com.br



Pelo telefone: **0800 019 4001**

7. Do Arrependimento

O usuário deve estar ciente de que os serviços disponibilizados plataforma SPEXTRAX consistem na elaboração e entrega de relatórios técnicos personalizados sob demanda, com base em informações fornecidas pelo próprio usuário e em normas específicas de sistemas de gestão e dados ambientais e, neste contexto, não há que se aplicar o direito de arrependimento previsto no art. 49 do Código de Defesa do Consumidor, nos termos do §1º do mesmo artigo e do art. 7º, inciso III, do Decreto nº 7.962/2013.



A insatisfação subjetiva com o conteúdo técnico entregue não constitui defeito ou vício do serviço capaz de justificar eventual obrigação de reembolso, até mesmo porque, nestes casos, inexistente forma de devolução, já que o serviço contratado foi efetivamente prestado.

Caso haja dúvidas quanto ao produto fornecido e suas funcionalidades, aconselhamos seja contratada inicialmente a modalidade *Free* (gratuita), para somente após, adquira o relatório almejado mediante pagamento.

8. Da Lei Geral de Proteção de Dados

A Plataforma Web SPECTRAX se obriga a, sempre que aplicável, atuar no presente contrato em conformidade com a legislação vigente sobre Proteção de Dados Pessoais e as determinações de órgãos reguladores/fiscalizadores sobre a matéria, em especial, a Lei Geral de Proteção de Dados (LGPD) sob nº 13.709/2018, de forma a empregar regras de boas práticas e governança em proteção de dados e em especial, em atendimento aos princípios da finalidade, adequação, transparência, livre acesso, segurança, prevenção e não discriminação.

SpectraX

Para tanto, declara que aplica medidas de segurança no âmbito físico, eletrônico e administrativo, inclusive, com criptografia das senhas, visando a proteção dos dados pessoais fornecidos quando do cadastro e da utilização da Plataforma.

Os dados cadastrais obrigatórios dos usuários terão a finalidade exclusiva de intermediar a prestação de serviço fornecida pela Plataforma Web SPECTRAX, estando vedada qualquer tipo de comercialização.

Para os dados não obrigatórios, o usuário ao consentir na coleta, terá ciência de que terá a finalidade de personalizar e direcionar conteúdos, garantindo uma experiência mais relevante e alinhada aos interesses dos usuários.

9. Disposições Finais



A Plataforma Web SPECTRAX se reserva o direito de alterar no todo ou em Parte o presente Termo de Adesão e Aceite a qualquer tempo, ficando sob a responsabilidade de informar a data da última atualização.

O fato de qualquer das Partes não exigir, a qualquer tempo, o cumprimento de eventuais obrigações ou deixar de exercer algum direito, não será interpretado como renúncia a direitos ou novação de obrigações, tampouco deverá afetar o direito de exigir o cumprimento de toda e qualquer obrigação aqui contida, ou de exercer o direito em questão.

SpectraX

As Partes declaram serem capazes para a celebração deste Contrato, que teve seus termos e condições redigidos de boa-fé pelas Partes, com a mais plena expressão e livre exercício de suas vontades, com ampla discussão e esclarecimento sobre os respectivos direitos e obrigações aqui estipulados.

E ainda, se comprometem a fazer tudo o que for razoável, com boa-fé e cooperação que seja necessário ou desejável para fazer valer o espírito e a intenção deste Contrato.

Nenhuma das Partes poderá ceder ou transferir a terceiros, total ou parcialmente, os direitos e obrigações decorrentes deste Contrato, sem a prévia e expressa anuência da outra Parte.



Eventuais alterações no uso da plataforma entrarão em vigor no momento da sua publicação, sendo que a utilização dos serviços constituirá independentemente da aceitação de eventuais modificações. Com isso, aconselhamos que os usuários realizem a leitura esporádica, uma vez que a comunicação quanto às alterações não é obrigatória.

A nulidade de quaisquer disposições do presente Termo não prejudicará a validade das demais, de sorte a preservar o Termo como válido e, na medida do possível, consistente com a intenção original das partes.

SpectraX

A Plataforma Web SPECTRAX poderá excluir definitivamente ou de modo temporário os usuários ou ainda, suspender o acesso caso seja verificado qualquer procedimento indevido, inconsistências e/ou incorreções nos cadastros dos usuários, bem como condutas que violem ou possam violar direitos de terceiro ou da própria Plataforma, inclusive, mediante a constatação de acessos simultâneos utilizando os mesmos dados de login e senha.

Este Termo obriga as partes e seus sucessores.



10. Foro de Eleição

Qualquer litígio relacionado ao presente Termo deverá ser submetido ao Foro da Comarca de Sinop-MT, que prevalecerá sobre qualquer outro, por mais privilegiado que seja ou venha se tornar, e será julgado conforme as legislações da República Federativa do Brasil.

11. Data da última atualização

O presente Termo de Adesão e Aceite para o Uso da Plataforma teve sua última atualização em 09 de julho de 2025.